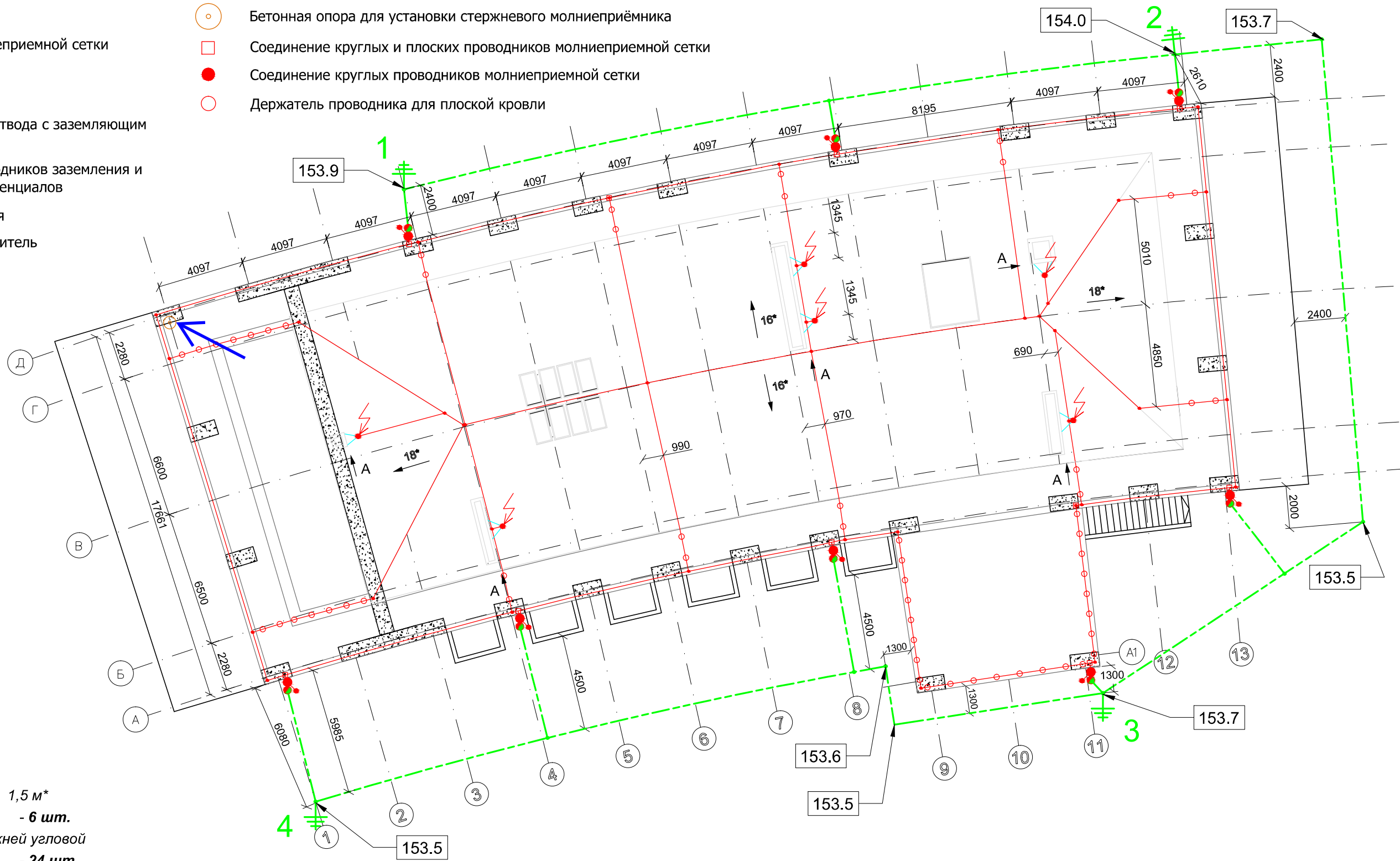
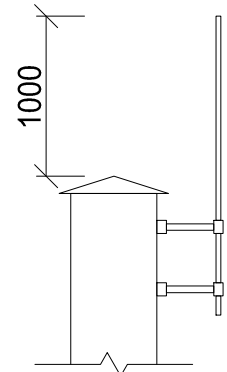


Условные обозначения:

- Проводник молниеприемной сетки
- Токоотвод
- ⚡ Молниеприемник
- Соединение токоотвода с заземляющим проводником
- Соединение проводников заземления и выравнивания потенциалов
- - - Контур заземления
- ⚡ Глубинный заземлитель

- Бетонная опора для установки стержневого молниеприёмника
- Соединение круглых и плоских проводников молниеприемной сетки
- Соединение круглых проводников молниеприемной сетки
- Держатель проводника для плоской кровли

Вид А



Материалы (МГЧ)

- Молниеприемный стержень 1,5 м*
101 А-СU - **6 шт.**
- Крепеж изолирующих стержней угловой
101 WГ-16 - **24 шт.**
- Соед-ль изолирующих стержней угловой
101 НV-16 - **12 шт.**
- Стержень изолирующий
101 16-3000 - **6 шт.**
- Соед. зажим для проволоки продольный
223 DIN MS - **6 шт.**
- Основание молниеприемника бетонное
F-FIX-16 - **1 шт.**
- Держатель проволоки с фланцем
113 8-10 - **18 шт.**
- Проволока медная RD 8-СU - **250,0 м**
- Соединитель проволоки универсальный
249 8-10 СU - **49 шт.**

- Держатель проволоки для шиферной кровли 157 L-СU - **172 шт.**
- Держатель проволоки для плоской кровли 165 MBG-8 - **35 шт.**
- Зажим для проволоки фальцевый
274 СU - **13 шт.**
- Соединитель проволоки крестовой
252 8-10 V4A - **8 шт.**
- Соед-ль полосы и проволоки продольный
233 VA - **9 шт.**

Согласовано				
Взам. инв. N				
Подп. и дата				
Инв. N подл.				

РП М 09/17-15 ЭМ Д.ИС6						
Индивидуальный жилой дом, расположенный по адресу: Московская область, Одинцовский район,						
Изм.	Кол.уч.	Лист	№ док.	Подпись	Дата	
ГИП				Замордуйев А.С.		
Разраб.				Замордуйев А.С.		
Н. контр.				Дембинский А.В.		
Молниезащита и заземление				Стадия	Лист	Листов
Исполнительная схема системы молниезащиты				P	-	-
				ООО "фирма "Стэллайт"		